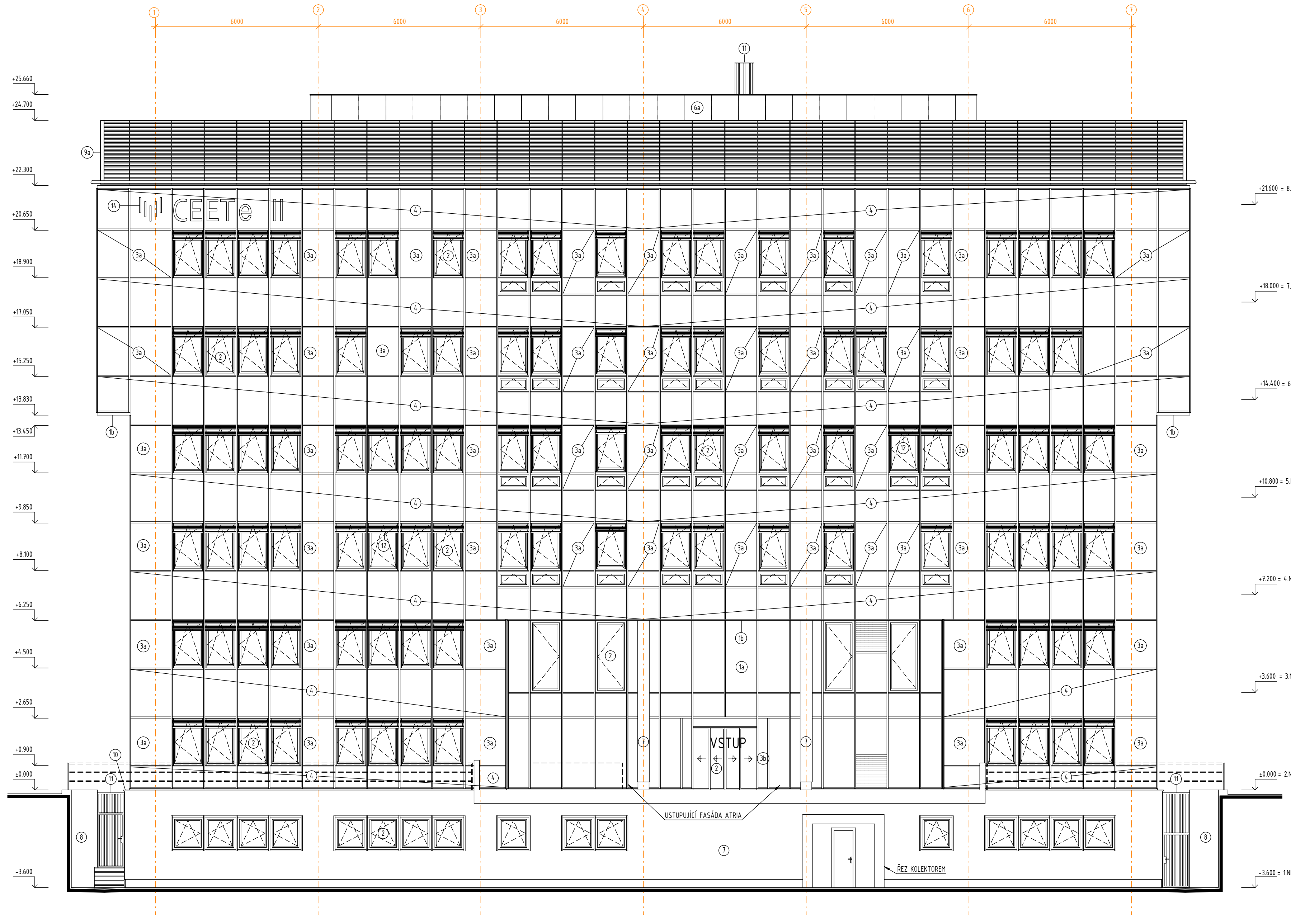
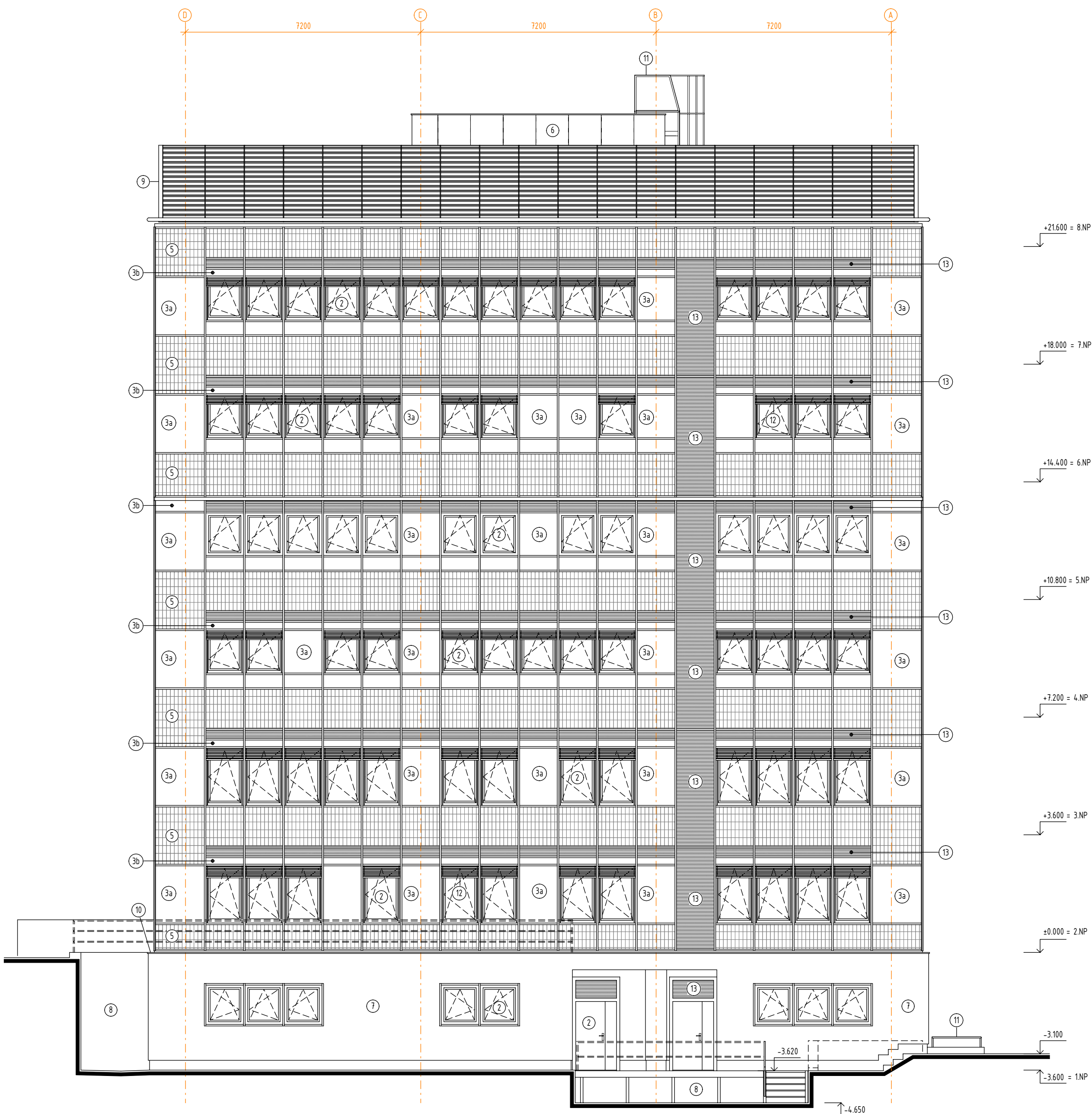


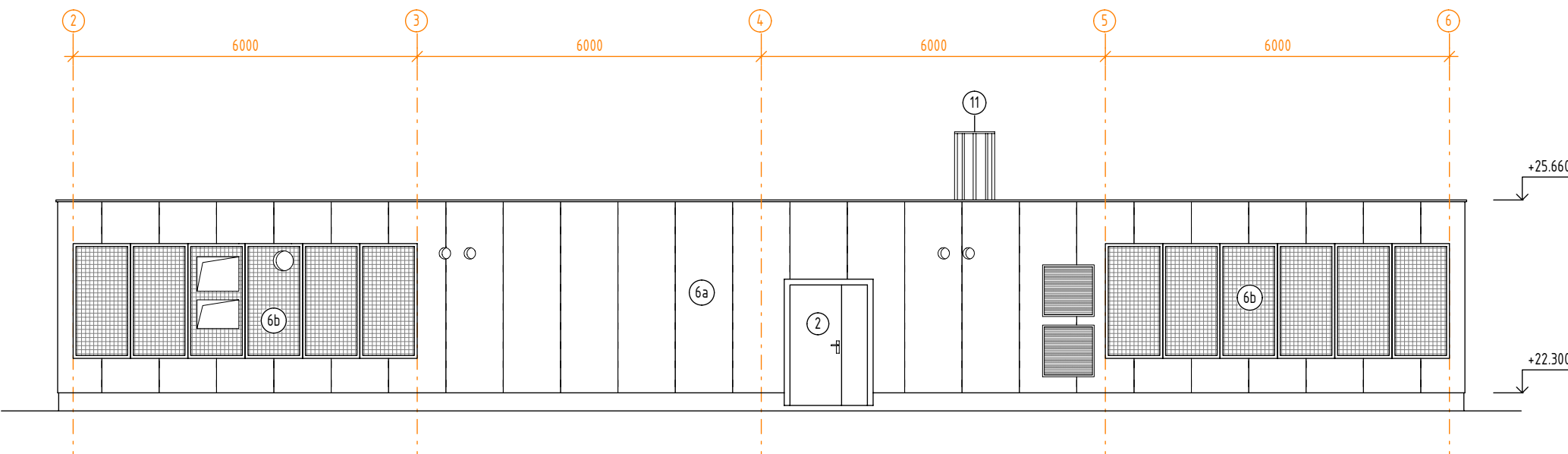
POHLED SEVEROVÝCHODNÍ



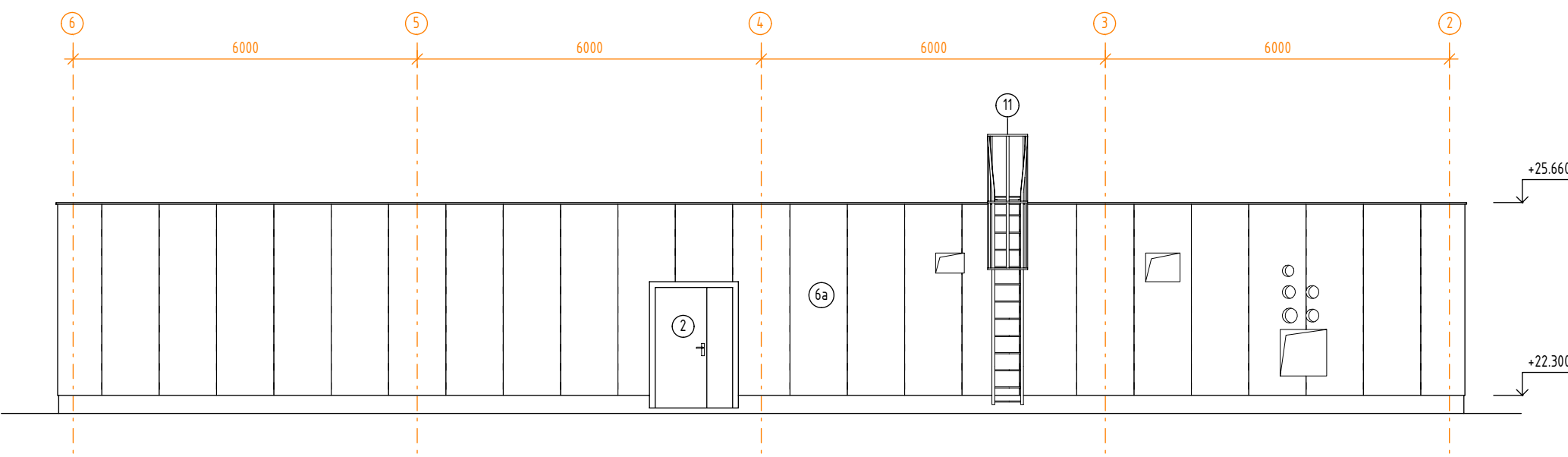
POHLED SEVEROZÁPADNÍ



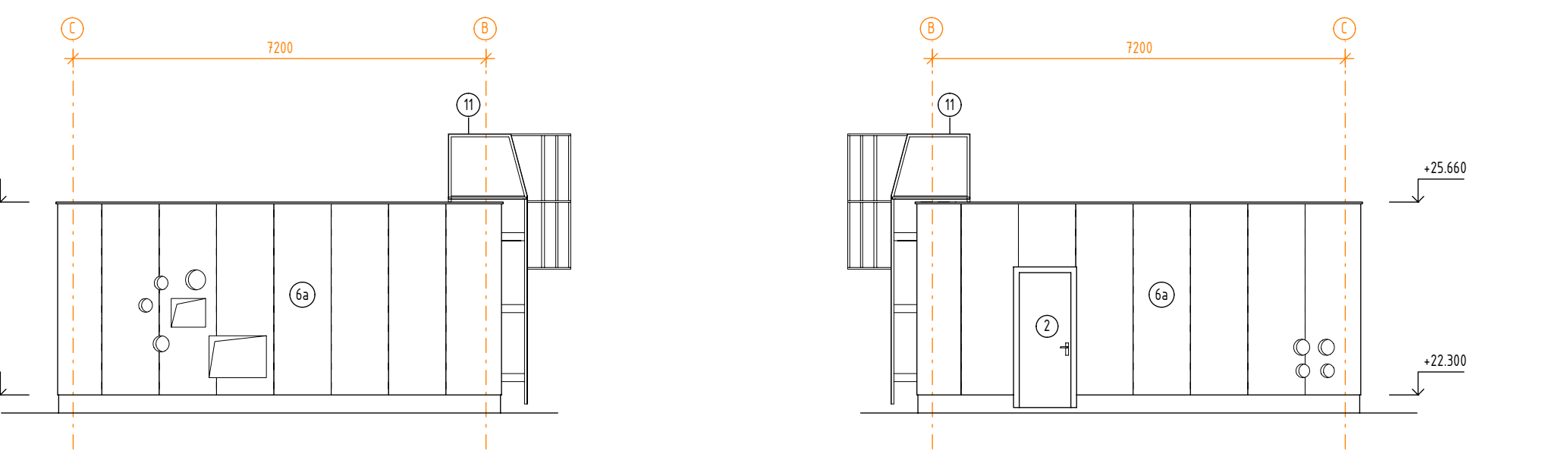
POHLED SEVEROVÝCHODNÍ - NÁSTAVBA



POHLED JIHOZÁPADNÍ - NÁSTAVBA



POHLED SEVEROZÁPADNÍ - NÁSTAVBA

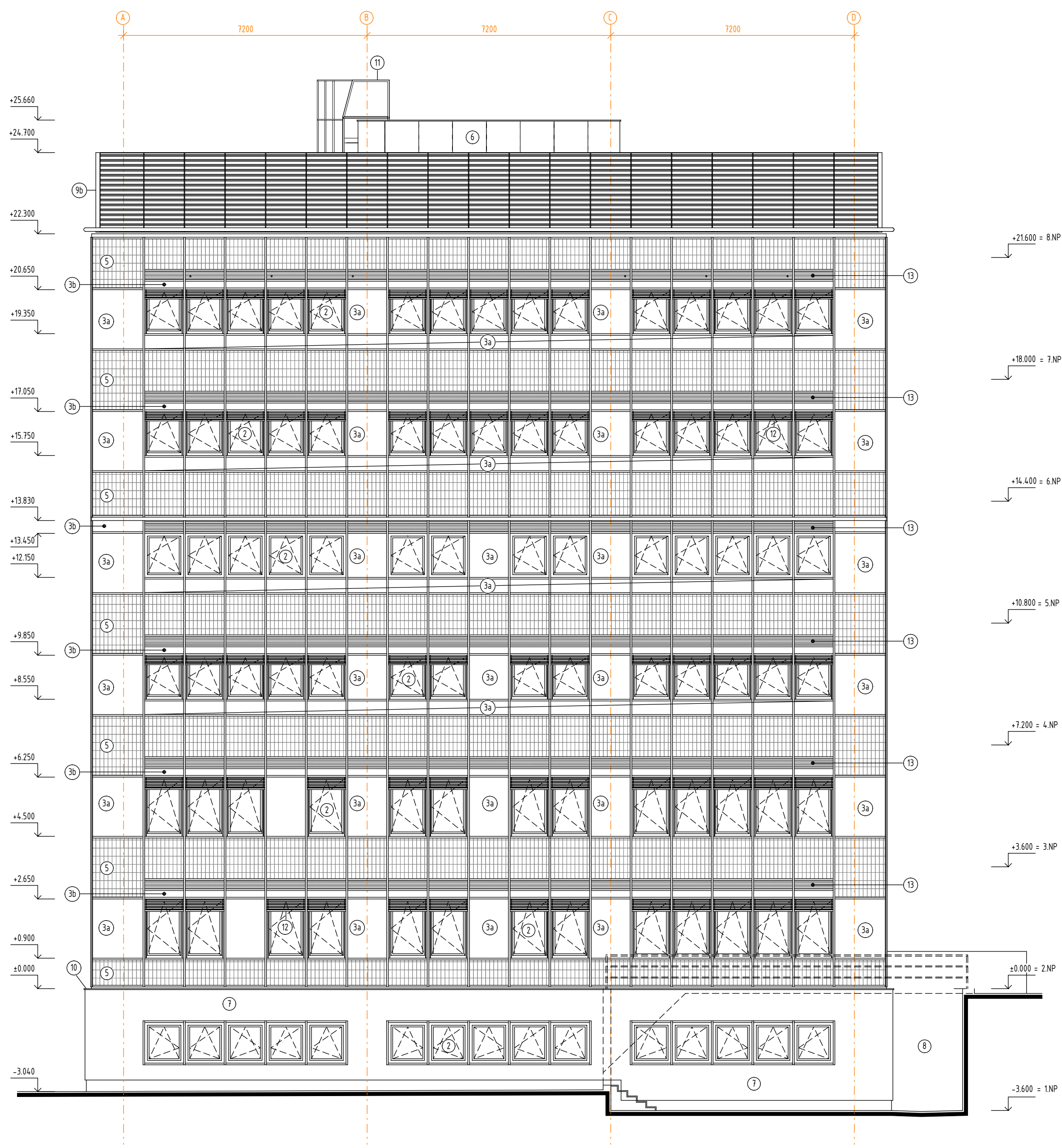


POHLED JIHOVÝCHODNÍ - NÁSTAVBA

POHLED JIHOZÁPADNÍ



POHLED JIHOVÝCHODNÍ



LEGENDA MATERIÁLŮ

- (1) SLOUPOPŘÍČKOVÁ FASÁDA - HLAVNÍ PROFIL, BEZPEČNOSTNÍ OZLACENÍ TROJROZDÍ, OHE - BARVA ANTRACITOVÁ ČERNÁ RAL 7001
- (2) SLOUPOPŘÍČKOVÁ FASÁDA - SPONNÉ PRŮVHY VSTUPNÍCH PROSLAŤ LAMOVANÝ PLYN - BARVA ANTRACITOVÁ ČERNÁ RAL 7001
- (3) VÝPLNĚ OTVORŮ - HLAVNÍ PRŮHY S SOULAZNÝM ZAKLONĚNÍM - BARVA ANTRACITOVÁ ČERNÁ RAL 7001
- (4) PLYNĚ VÝPLNĚ V ÚROVNI OTVORŮ - PLYNĚ PLYN - LAMOVANÉ SKLO - BARVA SVĚTLÉ ŠEDÁ RAL 9001
- (5) PLYNĚ PLYN SLOUPOPŘÍČKOVÉ PRŮVHY - LAMOVANÉ SKLO PRŮHY S VÝZVU (KRAJOVNOSTI) - BARVA ŠEDIVÁ RAL 9001
- (6) FASÁDOVÝCH PLYNĚ - BARVA ČERNÁ
- (7) NÁSTAVBA - SPOJNÝCH STĚNÝCH MONTOVANÝ PLYN, VERTIKÁLNÍ KLASIK, SVĚTLÉ KOTVENÍ - BARVA ANTRACITOVÉ ŠEDÁ RAL 7001
- (8) NÁSTAVBA - AKUSTICKÝ PLYN DO VERNOSTNÍHO PROSTŘEDÍ - BARVA ANTRACITOVÁ ČERNÁ RAL 7001
- (9) BETONOVÁ KONSTRUKCE
- (10) ZÁSTĚNA - HLAVNÍ PRŮHY ŠEDIVÝ - BARVA ŠEDIVÁ RAL 9001
- (11) ZÁSTĚNA - HLAVNÍ PRŮHY ŠEDIVÝ - BARVA ANTRACITOVÁ ČERNÁ RAL 7001
- (12) KUPROVÉ PRŮHY - TRANSPARENTNÍ PLYN PRŮHY PLYN, PRŮHY ŠEDIVÝ
- (13) ZÁSTĚNA KONSTRUKCE - BARVA SVĚTLÉ ŠEDÁ RAL 9001
- (14) EXTENDOVANÉ HLAVNÍ PRŮHY - BARVA TISKOVÁ MODRÁ RAL 5001
- (15) HLAVNÍ PRŮHY VĚTRACÍ PRŮHY - BARVA ANTRACITOVÁ ČERNÁ RAL 7001 / ŠEDIVÁ RAL 9001
- (16) DO SVĚTLÉ PRŮHY - BARVA TISKOVÁ MODRÁ RAL 5001

±0,000 = 268,800 m n. m.		SOUBŘADNICOVÝ SYSTÉM: JTSK	
		VÝŠKOVÝ SYSTÉM: B.p.v.	
NÁZEV: ZAPRACOVÁNÍ DI		DATA: 10/2025	
INVESTOR: Vysoká škola báňská - Technická univerzita Ostrava		PROJEKTANT: Ing. Lukáš VYTIŠK	
PROJEKTANT: ZODP. PROJEKTANT: Ing. Lukáš VYTIŠK		VÝKONOVÝ SYSTÉM: Ing. Lukáš VYTIŠK	
VÝKONOVÝ SYSTÉM: Ing. Lukáš VYTIŠK		VÝKONOVÝ SYSTÉM: Ing. Lukáš VYTIŠK	
KONTROLOVAL: Ing. Martin ULČIŇ		KONTROLOVAL: Ing. Martin ULČIŇ	
ČÁST DOKUMENTACE: D.1.1. ARCHITEKTONICKO-STAVEBNÍ ŘEŠENÍ		ČÁST DOKUMENTACE: D.1.1. ARCHITEKTONICKO-STAVEBNÍ ŘEŠENÍ	
Stavební úpravy budovy "N" (CEETe II) v areálu VSB-TUO		Stavební úpravy budovy "N" (CEETe II) v areálu VSB-TUO	
K.Ú. Poruba, part.č. 17/8025, 17/8011		K.Ú. Poruba, part.č. 17/8025, 17/8011	
POHLEDY - NOVÝ STAV		POHLEDY - NOVÝ STAV	
1:100		1:100	
D.1.1.01.b.13 a		D.1.1.01.b.13 a	